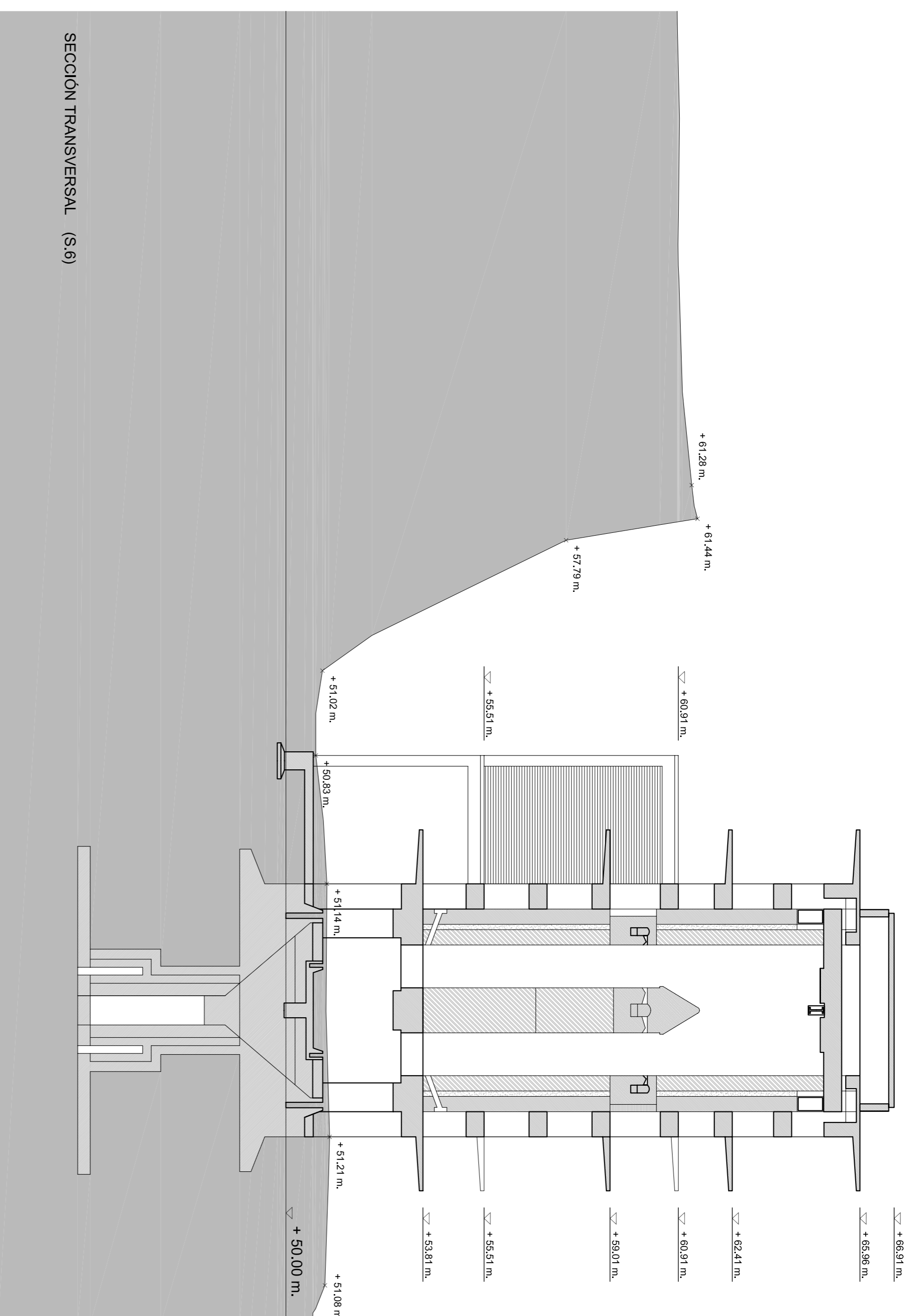
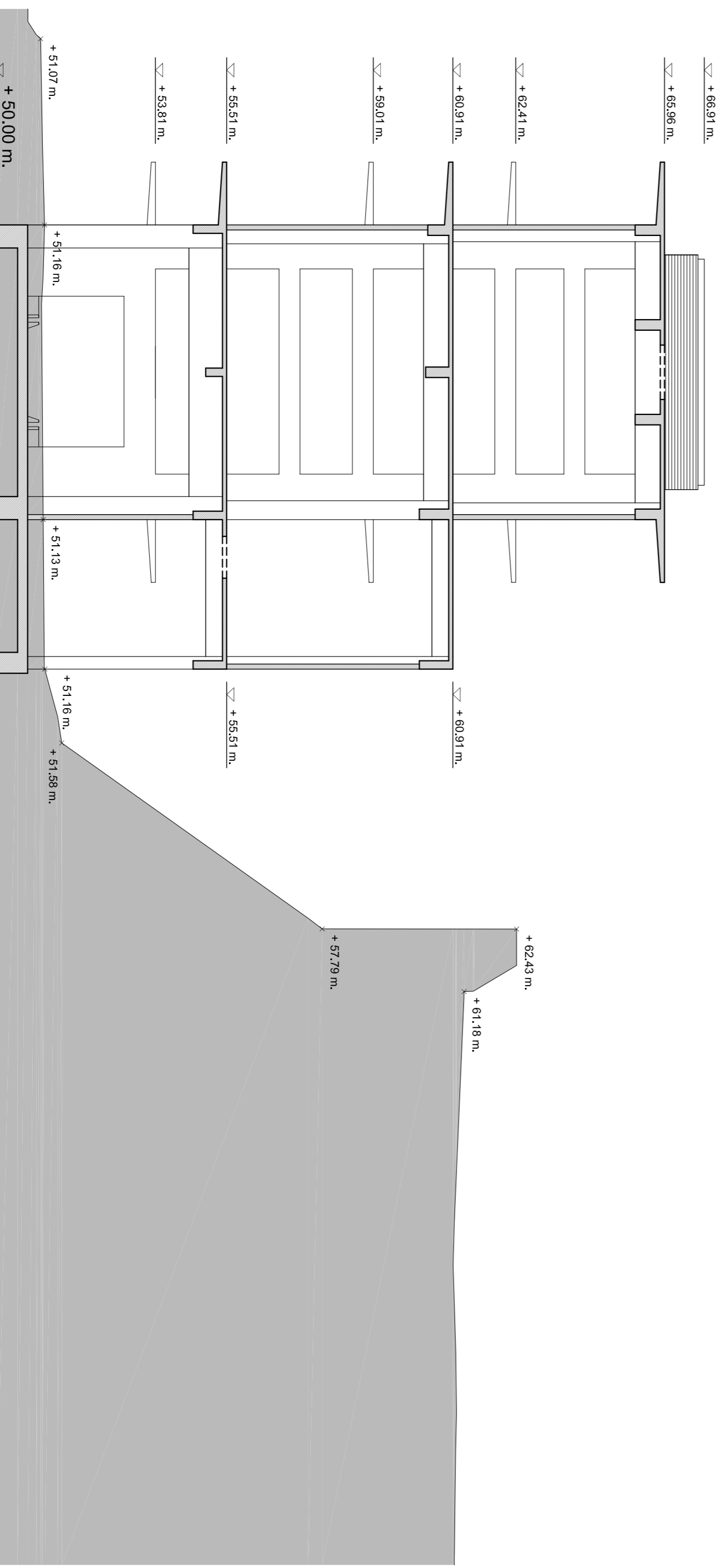


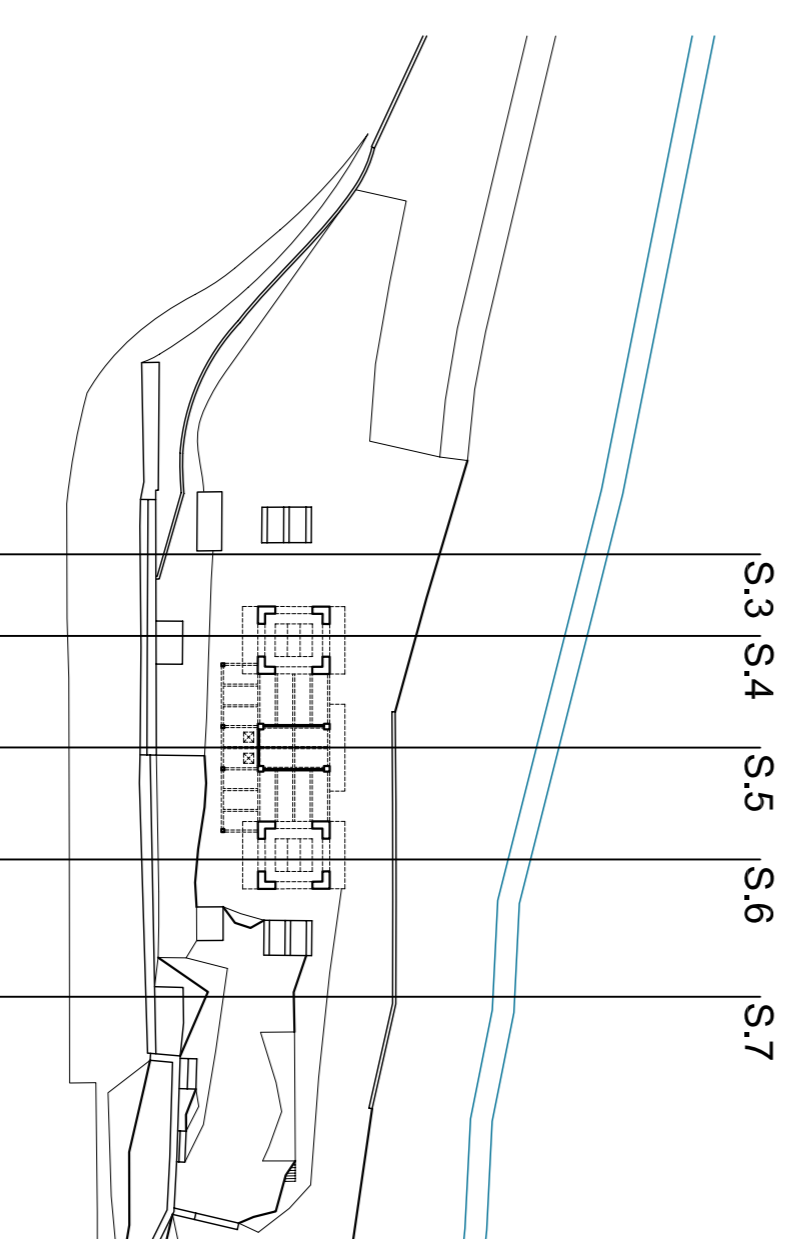
SECCIÓN TRANSVERSAL (S.4)



SECCIÓN TRANSVERSAL (S.6)



SECCIÓN TRANSVERSAL (S.5)



S.3 S.4 S.5 S.6 S.7

REHABILITACIÓN DE HORNOS DE CALCIACIÓN DE SIDERITA PARA EDIFICIO POLVALENTE EN ORTUELLA, BIZKAIA
 PROYECTO BÁSICO
 P07 ESTADO ACTUAL
 SECCIONES TRANSVERSALES (S.4), (S.5), (S.6),
 PROMOTOR
 AVANTAMIENTO DE ORTUELLA
 ESCALA 1/100
 JULIO 2008
 REDACTOR
 RAMÓN GARITANO GARITANO ARQUITECTO
 IRANZU BALENDI EIBUSTO ARQUITECTO COLABORADOR